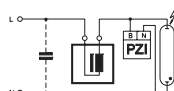
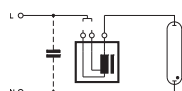
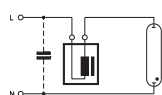
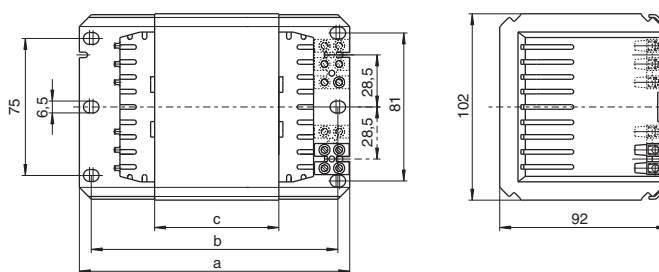


ПРА для НМ и НИ ламп 250 до 1000 Вт

Модель: 92x102 мм

Для ртутных ламп высокого давления (НМ) и металлогалогенных ламп (НИ) с напряжением зажигания 1 кВ
Вакуумная пропитка полиэфирной смолой
Винтовые контактные зажимы: 0,75 - 2,5 мм²
Класс защиты I
tw 130



Лампа			ПРА										Конденсатор	
Мощн.	Тип	Ток	Тип	Номер для заказа	Напряжение AC	a	b	c	Вес	Δt	Кэфф. мощн.	Энерго-эффективн.*	C _p	I _N
Вт		A			В, Гц	мм	мм	мм	кг	К	λ		μФ	A
250	НМ	2,13	Q 250.417	504467**	230/240, 50	133	120	44	3,53	50	0,52	EEI=A3	18	1,20
400	НМ	3,25	Q 400.001	504474**	230/240, 50	133	120	44	3,53	65	0,56	EEI=A3	25	1,80
700	НМ	5,40	Q 700.035	528521	230/240, 50	173	160	96	6,90	60	0,56	EEI=A3	40	3,40
new >>> new >>> 1000	НМ	7,50	Q 1000.097	537103**	220, 50	173	160	96	6,90	75	0,61	EEI=A3	60	4,80
1000	НМ	7,50	Q 1000.096	538540**	230, 50	173	160	96	6,90	65	0,60	EEI=A3	60	4,80
1000	НМ	7,50	Q 1000.096	528761**	230, 50	173	160	96	6,90	75	0,61	EEI=A3	60	4,80
1000	НМ	7,50	Q 1000.145	528886**	240, 50	173	160	96	6,90	75	0,58	EEI=A3	60	4,60
1000	НМ	7,50	Q 1000.311	526715**	220, 60	173	160	96	6,90	70	0,61	EEI=A3	50	5,00

* Стадия 2: EEI = A3, минимальные требования ЕС по энергоэффективности с 2012 | Стадия 3: A2, минимальные требования ЕС по энергоэффективности с 2017

** Применимый для металлогалогенных ламп (НИ) с напряжением зажигания 1 кВ в комбинации с БЗУ PZI 1000/1 К (смотри страницу 345)

С термовыключателем

Термовыключатель с автоматическим восстановлением

Лампа			ПРА										Конденсатор	
Мощн.	Тип	Ток	Тип	Номер для заказа	Напряжение AC	a	b	c	Вес	Δt	Кэфф. мощн.	Энерго-эффективн.*	C _p	I _N
Вт		A			В, Гц	мм	мм	мм	кг	К	λ		μФ	A
250	НМ	2,13	Q 250.417	508746**	230/240, 50	133	120	44	3,53	50	0,52	EEI=A3	18	1,20
400	НМ	3,25	Q 400.001	505002**	230/240, 50	133	120	44	3,53	65	0,56	EEI=A3	25	1,80

* Стадия 2: EEI = A3, минимальные требования ЕС по энергоэффективности с 2012 | Стадия 3: A2, минимальные требования ЕС по энергоэффективности с 2017

** Применимый для металлогалогенных ламп (НИ) с напряжением зажигания 1 кВ в комбинации с БЗУ PZI 1000/1 К (смотри страницу 345)